



POURQUOI
me

SS 2018



La collezione SS 2018 Pourquoiime “Deep Touch”, disegnata da Elena Montagano, è caratterizzata da capi, pensati per una donna dinamica, sobria e raffinata. Tessuti naturali come la seta, l’organza di cotone, il lino impreziosito da lievi laminature, esaltano le linee morbide e la comoda vestibilità; tessuti ricercati come le viscose con effetti metallici e il denim abbinato a trame dorate evidenziano una ricercata sobrietà. Alla collezione, di fattura artigianale e rigorosamente italiana, sono abbinati calzari preziosi in vera pelle, impreziositi da intrecci di swarovsky e lacci laminati, unitamente a collane in resine colorate, tutte in esemplari unici.

The SS 2018 Pourquoiime collection “Deep Touch”, designed by Elena Montagano, is characterised by pieces for dynamic, tasteful and sophisticated women. Natural materials like silk, cotton organza and linen adorned with light metallic effects emphasise the soft lines and comfortable fit; sought after materials like viscose with similar metallic effects and denim combined with golden weaves embody a coveted elegance. Unique necklaces of coloured resin and precious leather footwear embellished with braids of swarovsky and laminate straps have been coordinated to the collection, which is all handcrafted and rigorously Italian.









Articolo DTSS1822
Articolo DTSS1814

Articolo DTSS1823





Articolo DTSS1823





Articolo DTSS1810





Articolo DTSS1811







Articolo DTSS1806
Articolo DTSS1804





Articolo DTSS1808
Articolo DTSS1815





Articolo DTSS1813







Articolo DTSS1831

Articolo DTSS1805
Articolo DTSS1805 **BIS**









Articolo DTSS1809

Articolo DTSS1825
Articolo DTSS1826



Articolo DTSS1829



Articolo DTSS1821

Articolo DTSS1820





Articolo DTSS1828
Articolo DTSS1830





**Articolo DTSS1801**

Bermuda in pizzo, con bande laterali a righe e quadretti; coulisse in vita

Varianti di colore: bianco latte - var. 1 / nero - var. 2
Disponibile nelle taglie: 40/42/44/46

Composizione tessuto:

74% Cotone - 26% Poliammide

Istruzioni lavaggio: Lavaggio delicato

**Articolo DTSS1820**

Camicia bianca a portafoglio, con rouges a taglio vivo sullo scollo e sulle maniche a tre quarti, chiusa da laccetti.

Varianti di colore: bianco - var. 1 / nero - var. 2
Disponibile nelle taglie: 40/42/44/46

Composizione tessuto: 100% cotone

Istruzioni lavaggio: Lavaggio delicato a mano

**Articolo DTSS1829**

Blusa double face, in denim e prezioso tessuto dorato a trama grossa; ampie maniche a chimono con possibilità di risvolto, coulisse

Disponibile nelle taglie: 40/42/44/46

Composizione tessuti:

Tessuto dorato: 58% Viscosa - 31% Poliammide - 11% Fibra metallica

Tessuto Denim: 100% Cotone

Istruzioni lavaggio: Lavaggio delicato a mano

**Articolo DTSS1813**

Camicia di linea comoda trapezoidale, con maniche a pipistrello chiuse da lacci e baschina sui fianchi aperta sul retro

Varianti di colore: bianco - var. 1 / nero - var. 2
Disponibile nelle taglie: 40/42/44/46

Composizione tessuto: 100% Cotone

Istruzioni lavaggio: Lavaggio a secco

**Articolo DTSS1808**

Camicia con omeri scoperti, arricchita da lunghi nastri di chiusura sul petto e sulle maniche

Varianti di colore: quadrettato bianco e nero - var. 1 bianco - var. 2 / nero - var. 3
Disponibile nelle taglie: 40/42/44/46

Composizione tessuto:

74% Cotone - 26% Poliammide

Istruzioni lavaggio: Lavaggio delicato

**Articolo DTSS1812**

Camicia in cotone, caratterizzata da triangoli millerighe posti nei fianchi e da una serie di tagli ed applicazioni di cristalli e tessuti vari a taglio vivo, che la rendono particolarmente originale e versatile

Varianti di colore: bianco - var. 1 / nero - var. 2
Disponibile nelle taglie: 40/42/44/46

Composizione tessuto: 100% Cotone

Istruzioni lavaggio: Lavaggio delicato a mano

**Articolo DTSS1821**

Mini abito/Camicia dalla vestibilità comoda e ampia, con maniche deliniate da una linea a palloncino, tasche laterali, arricchito da una piccola frangia di corallini multicolor e da una fuscaccia

Varianti di colore: bianco - var. 1 / nero - var. 2
Disponibile nelle taglie: 40/42/44/46

Composizione tessuto: 100% Cotone

Istruzioni lavaggio: Lavaggio delicato a mano

**Articolo DTSS1807**

Ampla camicia a ruota, in cotone dorato a righe, chiusa da due lunghi nastri in tessuto, caratterizzata da piccoli elastici sulle maniche e sull'ampia scollatura, che lascia gli omeri scoperti

Unica variante di colore
Disponibile nelle taglie: 40/42/44/46

Composizione tessuto: 100% Cotone

Stampa: 100% Resina PU/PA

Istruzioni lavaggio: Lavaggio delicato

**Articolo DTSS1819**

Camicia in voile con ampia scollatura, definita sugli omeri da due fiori in tessuto, con morbidi petali dello stesso tessuto e la corolla oro

Varianti di colore: bianco - var. 1 / nero - var. 2
Disponibile nelle taglie: 40/42/44/46

Composizione tessuto: 100% Cotone

Istruzioni lavaggio: Lavaggio a secco

**Articolo DTSS1809**

Camicia attillata in garza di cotone a fantasia con scollo rotondo, bottoni di chiusura in madreperla e alti polsi, chiusi da nastri

Variante di colore unica
Disponibile nelle taglie: 40/42/44/46

Composizione tessuto: 100% Cotone

Istruzioni lavaggio: Lavaggio delicato a mano o a secco

**Articolo DTSS1822**

Blusa in pura seta, con scollatura a V e alti polsi definiti da lunghi nastri

Varianti di colore: grigio – var. 1/rosso corallo – var. 2 bianco seta – var. 3 / nero – var. 4
Disponibile nelle taglie: 40/42/44/46

Composizione tessuto: 100% Pura Seta
Istruzioni lavaggio: Lavaggio a secco

**Articolo DTSS1806**

Camicia fantasia 'Galli', definita da coulisse ai polsi ed alla cintola, con ampia scollatura arricciata

Varianti di colore: verde – var. 1 / nero – var. 2 bianco – var 3 / rosso – var. 4
Disponibile nelle taglie: 40/42/44/46

Composizione tessuto: 100% Pura Seta
Istruzioni lavaggio: Lavaggio delicato a mano

**Articolo DTSS1824**

Canotta in maglina di cotone grigia con tessitura rame e scollo olimpionico

Variante unica

Composizione tessuto: 82% Viscosa – 13% Poliestere
5% Elastam
Istruzioni lavaggio: Lavaggio delicato a mano

**Articolo DTSS1831**

Blusa in pura seta a fantasia 'Margherite' con inserti in denim, polsi alti definiti da nastri

Varianti di colore: giallo – var. 1 / azzurro – var. 2
Disponibile nelle taglie: 40/42/44/46

Composizione tessuti: 100% Seta
Denim: 100% Cotone
Istruzioni lavaggio: Lavaggio a secco

**Articolo DTSS1828**

Blusa in tessuto dorato effetto aggrinzito, con maniche a kimono e bordi in denim

Variante di colore unica
Disponibile nelle taglie: 40/42/44/46

Composizione tessuto: 100% Cotone
Stampa: 100% Resina PU/PA
Denim: 85% Cotone 15% Elastam
Istruzioni lavaggio: Lavaggio delicato

**Articolo DTSS1805 - CAMICIA****Articolo DTSS1805 bis - PANTALONE**

Completo in tessuto millerighe laminato, composto da una camicia con polsi amplissimi risvoltabili e collo in cotone bianco e da pantalone modello palazzo con coulisse in vita

Variante di colore unica
Disponibile nelle taglie: 40/42/44/46

Composizione tessuto: 95% Cotone – 5% Poliestere
Istruzioni lavaggio: Lavaggio delicato a mano

**Articolo DTSS1804**

Gonnellone in lino leggermente laminato, a vita bassa

Variante di colore unica
Disponibile nelle taglie: 40/42/44/46

Composizione tessuto: 85% Lino – 12% Viscosa
3% Poliestere
Istruzioni lavaggio: Lavaggio delicato a mano

**Articolo DTSS1817**

Gonna nera a portafoglio, realizzata con tessuto a taglio vivo

Variante di colore: nero – var. 1 / rame – var. 2
Disponibile nelle taglie: 40/42/44/46

Composizione tessuto: 100% Viscosa
Istruzioni lavaggio: Lavaggio delicato a mano
Stirare al rovescio

**Articolo DTSS1816**

Minigonna a portafoglio, realizzata con tessuto a taglio vivo

Varianti di colore: nero – var. 1 / rame – var. 2
Disponibile nelle taglie: 40/42/44/46

Composizione tessuto: 100% Viscosa
Istruzioni lavaggio: Lavaggio delicato a mano
Stirare al rovescio

**Articolo DTSS1832**

Miniabito in cotone doppiato, a trapezio, leggermente più corto sul davanti, con tasche nei fianchi ed ampia scollatura definita da rouges a taglio vivo

Varianti di colore: bianco – var. 1 / nero – var. 2
Disponibile nelle taglie: 40/42/44/46

Composizione tessuto: 100% Cotone
Istruzioni lavaggio: Lavaggio a secco

**Articolo DTSS1827**

Monospalla in maglina di cotone a costine grigia con tessitura rame, allacciata sul fianco

Variante di colore unica

Disponibile nelle taglie: 40/42/44/46

Composizione tessuto: 82% Viscosa

13% Poliestere – 5% Elastam

Istruzioni lavaggio: Lavaggio delicato a mano

**Articolo DTSS1802**

Pantalone in pizzo a zampa, con bande laterali a righe e quadretti, coulisse in vita

Varianti di colore: bianco latte – var. 1 / nero – var. 2

Disponibile nelle taglie: 40/42/44/46

Composizione tessuto: 74% Cotone – 26% Poliammide

Istruzioni lavaggio: Lavaggio delicato

**Articolo DTSS1830**

Pantalone gaucho in maglina di cotone bianco, caratterizzato da una linea ampia, arricciatura in vita e tasconi asimmetrici in denim, con piccole decorazioni di nastri dorati

Variante di colore unica

Disponibile nelle taglie: 40/42/44/46

Composizione tessuti:

Istruzioni lavaggio: Lavaggio delicato a mano

**Articolo DTSS1814**

Pantalone a zampa, di linea comoda, con elastico in vita

Varianti di colore: nero – var. 1 / rame – var. 2

Disponibile nelle taglie: 40/42/44/46

Composizione tessuto: 100% Viscosa

Istruzioni lavaggio: Lavaggio delicato a mano
Stirare al rovescio

**Articolo DTSS1826**

Pantalone in lino di linea svasata, con tagli e spacchi sulle gambe, coulisse in vita

Variante di colore unica

Disponibile nelle taglie: 40/42/44/46

Composizione tessuto: 100% Lino

Istruzioni lavaggio: Lavaggio delicato a mano

**ARTICOLO "GLADIATOR SANDALS"**

Realizzati a mano, con suola in vero cuoio, stringhe in pelle laminata e applicazioni di cristalli su basi metalliche.

Varianti di colore: nero – var. 1 / grigio chiaro – var. 2
grigio scuro – var. 3 / platino – var. 4

Disponibile in tutte le numerazioni

Composizione: Vera Pelle

**Articolo DTSS1803**

Pantalone ampio in lino leggermente laminato, con spacchi laterali e coulisse in vita

Variante di colore unica

Disponibile nelle taglie: 40/42/44/46

Composizione tessuto: 85% Lino – 12% Viscosa

3% Poliestere

Istruzioni lavaggio: Lavaggio a secco

**Articolo DTSS1823**

Lungo cardigan in maglina di cotone a costine grigia con tessitura rame, con maniche a kimono, cintura e lunghi spacchi laterali

Variante di colore unica

Disponibile nelle taglie: 40/42/44/46

Composizione tessuto:

82% Viscosa – 13% Poliestere – 5% Elastam

Istruzioni lavaggio: Lavaggio delicato

**Articolo DTSS1815**

Pantalone gaucho con elastico in vita

Varianti di colore: nero – var. 1 / rame – var. 2

Disponibile nelle taglie: 40/42/44/46

Composizione tessuto: 100% Viscosa

Istruzioni lavaggio: Lavaggio delicato a mano
Stirare al rovescio

**Articolo DTSS1825**

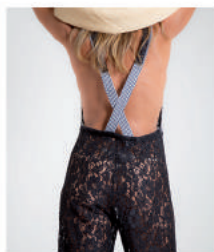
Top allacciato al collo con balze anteriori e posteriori, contraddistinte da arricciature e frange multicolor. Lo scollo ha un decoro fatto con cristalli gialli; la schiena è scoperta

Variante di colore unica

Disponibile nelle taglie: 40/42/44/46

Composizione tessuto: 100% Lino

Istruzioni lavaggio: Lavaggio delicato



Articolo DTSS1811
Tuta in pizzo con bretelle incrociate e inserti di cotone a quadretti

Varianti di colore: bianco latte – Var. 1 / nero – var. 2
Disponibile nelle taglie: 40/42/44/46

Composizione tessuto: 46% Viscosa – 39% Cotone
15% Nylon

Istruzioni lavaggio: Lavaggio delicato a mano



Articolo DTSS1810
Tuta in cotone a taglio vivo, con impunture a vista, bretelle incrociate, tasconi anteriori e spacchi laterali

Varianti di colore: bianco – var. 1 / verde – var. 2
disponibile nelle taglie: 40/42/44/46

Composizione tessuto: 100% Cotone

Istruzioni lavaggio: Lavaggio delicato a mano



Articolo DTSS1818
Abito con balze decorato da mini frange di corallini multicolor; maniche con arricciatura a palloncino e lunga fuscaccia

Varianti di colore: bianco – var. 1 / nero – var. 2
disponibile nelle taglie: 40/42/44/46

Composizione tessuto: 100% Cotone

Istruzioni lavaggio: Lavaggio a secco



Article DTSS1801

Lace Bermuda shorts with striped and checked sides and a drawstring waist.

Colour variants: off-white – var.1 / black – var.2.

Available sizes: 40/42/44/46.

Material: 74% cotton – 26% nylon.

Washing instructions: delicate.

Article DTSS1829

Reversible denim blouse with thick weaves of precious gold; wide kimono sleeves with the possibility to be cuffed and a drawstring.

Available sizes: 40/42/44/46.

Material: 58% viscose – 31% nylon – 11% metallic fibre.

Washing instructions: delicate hand wash.

Article DTSS1808

Bare-shoulder blouse enriched with long ribbons for closure on the chest and sleeves.

Colour variants: black and white checked – var.1, white – var.2, / black – var.3.

Available sizes: 40/42/44/46.

Material: 74% cotton – 26% nylon.

Washing instructions: delicate.

Article DTSS1821

Mini-dress / Blouse with a comfortable, wide fit, balloon sleeves, side pockets, and enriched with a small, multi-coloured coral fringe and sash.

Colour variants: white – var.1, / black – var.2.

Available sizes: 40/42/44/46.

Material: 100% cotton.

Washing instructions: delicate hand wash.

Article DTSS1819

Low-cut voile blouse with two material flowers on the shoulders with soft petals of the same material and a gold corolla.

Colour variants: white – var.1, / black – var.2.

Available sizes: 40/42/44/46.

Material: 100% cotton.

Washing instructions: dry clean.

Article DTSS1820

Wrap shirt closed by laces with rough cut ruffles on the neckline and the three-quarter length sleeves.

Colour variants: white – var.1, / black – var.2.

Available sizes: 40/42/44/46.

Material: 100% cotton.

Washing instructions: delicate hand wash.

Article DTSS1813

Comfortable-fit, trapeze-line shirt with bat sleeves closed by laces on the sides and with an open back.

Colour variants: white – var.1, / black – var.2.

Available sizes: 40/42/44/46.

Material: 100% cotton.

Washing instructions: dry clean.

Article DTSS1812

Cotton blouse with multi-lined triangles on the sides and series of cuttings, crystals and various rough cut material which make it particularly original and versatile.

Colour variants: white – var.1, / black – var.2.

Available sizes: 40/42/44/46.

Material: 100% cotton.

Washing instructions: delicate hand wash.

Article DTSS1807

Cotton, golden-striped blouse closed by two long ribbons, bare shoulders and characterized by elastic bands on the sleeves and on the low-cut neckline.

One colour available.

Available sizes: 40/42/44/46.

Material: 100% cotton.

Print: 100% resin PU/PA.

Washing instructions: delicate.

Article DTSS1809

Tight-fit blouse in patterned cotton gauze with a round neck, buttons in mother of pearl and high cuffs closed by ribbons.

One colour available.

Available sizes: 40/42/44/46.

Material: 100% cotton.

Washing instructions: delicate hand wash or dry clean.

Article DTSS1822

Silk, V-neck blouse with high cuffs with long ribbons.

Colour variants: grey – var.1 / coral red – var.2 / white silk – var.3, / black – var.4.

Available sizes: 40/42/44/46.

Material: 100% pure silk.

Washing instructions: dry clean.

Article DTSS1806

Blouse with "Rooster" print, drawstring cuffs and waist and a wide, gathered neckline.

Colour variants: green – var.1, / white – var.2, / black – var.3, / red – var.4.

Available sizes: 40/42/44/46.

Material: 100% pure silk.

Washing instructions: delicate hand wash.



Article DTSS1824

Jersey-cotton, grey vest with copper weaving and olympic neckline.
One colour and size available.
Material: 82% viscose, 13% polyester, 5% elastane.
Washing instructions: delicate hand wash.

Article DTSS1831

Pure silk blouse with “Daisy” print, denim inserts and high cuffs with long ribbons.
Colour variants: yellow – var.1, / blue – var.2.
Available sizes: 40/42/44/46.
Material: 100% silk.
Denim: 100% cotton.
Washing instructions: dry clean.

Article DTSS1828

Golden material blouse with wrinkle effect, kimono sleeves and denim edging.
One colour available.
Available sizes: 40/42/44/46.
Material: 100% cotton.
Print: 100% resin PU/PA.
Denim: 100% cotton.
Washing instructions: delicate.

Article DTSS1805 – SHIRT.

Article DTSS1805 bis – TROUSERS.

Suit in a striped laminate material composed of a shirt with wide, turn-up cuffs and white cotton neck and palazzo trousers with a drawstring waist.
One colour available.
Available sizes: 40/42/44/46.
Material: 95% cotton – 5% polyester.
Washing instructions: delicate hand wash.

Article DTSS1804

Long, slightly-laminated, low-waist, linen skirt.
One colour available.
Available sizes: 40/42/44/46.
Material: 85% linen – 12% viscose – 3% polyester.
Washing instructions: delicate hand wash.

Article DTSS1817

Handkerchief skirt made with rough cut material.
Colour variants: black – var.1, / copper – var.2.
Available sizes: 40/42/44/46.
Material: 100% viscose.
Washing instructions: delicate hand wash, iron on reverse side.

Article DTSS1816

Handkerchief skirt made with rough cut material.
Colour variants: black – var.1, / copper – var.2.
Available sizes: 40/42/44/46.
Material: 100% viscose.
Washing instructions: delicate hand wash, iron on reverse side.

Article DTSS1832

Trapeze style mini-dress in double-layered cotton, slightly shorter at the front with side pockets and low-cut with rough cut ruffles.
Colour variants: white – var.1, / black – var.2.
Available sizes: 40/42/44/46.
Material: 100% cotton.
Washing instructions: dry clean.

Article DTSS1827

One-shoulder top in jersey-cotton and grey ribbing with copper weaving and side tie.
One colour available.
Available sizes: 40/42/44/46.
Material: 82% viscose – 13% polyester – 5% elastane.
Washing instructions: delicate hand wash.

Article DTSS1830

Wide-leg gaucho trousers in white jersey-cotton with a gathered waist and asymmetrical denim pockets with golden ribbon decoration.
One colour available.
Available sizes: 40/42/44/46.
Material:
Washing instructions: delicate hand wash.

Article DTSS1826

Wide-leg linen trousers with front slits and a drawstring waist.
One colour available.
Available sizes: 40/42/44/46.
Material: 100% linen.
Washing instructions: delicate hand wash.

Article DTSS1803

Wide-leg linen trousers, slightly laminated, with side slits and a drawstring waist.
One colour available.
Available sizes: 40/42/44/46.
Material: 85% linen - 12% viscose – 3% polyester.
Washing instructions: dry clean.

Article DTSS1815

Gaucho trousers with an elasticated waist.
Colour variants: black – var.1, / copper – var.2.
Available sizes: 40/42/44/46.
Material: 100% viscose.
Washing instructions: delicate hand wash, iron on reverse side.

Article DTSS1802

Flared, lace trousers with striped and checked side stripes and a drawstring waist.
Colour variants: off-white – var.1, / black – var.2.
Available sizes: 40/42/44/46
Material: 74% cotton – 26% nylon.
Washing instructions: delicate.

Article DTSS1814

Flared trousers with a comfortable fit and an elasticated waist.
Colour variants: black – var.1, / copper – var.2.
Available sizes: 40/42/44/46.
Material: 100% viscose.
Washing instructions: delicate hand wash, iron on reverse side.

Article “GLADIATOR SANDALS”

Handmade, real leather sole, laminated leather straps and crystals on metallic bases.
Colour variants: black – var.1, / light grey – var.2, / dark grey – var.3, / platinum – var.4.
Available in all sizes.
Material: Real leather.

Article DTSS1823

Long cardigan in jersey-cotton, grey ribbing with copper weaving, kimono sleeves, belt and long side slits.
One colour available.
Available sizes: 40/42/44/46.
Material: 82% viscose – 13% polyester- 5% elastane.
Washing instructions: delicate.

Article DTSS1825

Halter-neck top with front and back ruffles, characterized by ruffling and multi-coloured fringing. The neckline has a yellow crystal application and the back is open.
One colour available.
Available sizes: 40/42/44/46.
Material: 100% linen.
Washing instructions: delicate.

Article DTSS1811

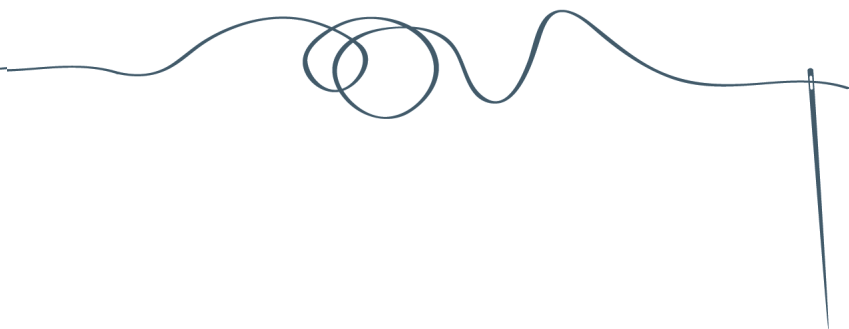
Lace jumpsuit with crossover braces and checked cotton inserts.
Colour variants: off-white – var.1, / black – var.2.
Available sizes: 40/42/44/46.
Material: 46% viscose – 39% cotton - 15% nylon.
Washing instructions: delicate hand wash.

Article DTSS1810

Rough cut cotton jumpsuit with visible stitching, crossover braces, front pockets and side slits.
Colour variants: white – var.1, / green – var.2.
Available sizes: 40/42/44/46.
Material: 100% cotton.
Washing instructions: delicate hand wash.

Article DTSS1818

Dress with ruffles decorated with multi-coloured coral fringes, gathered balloon sleeves and a long sash.
Colour variants: white – var.1, / black – var.2.
Available sizes: 40/42/44/46.
Material: 100% cotton.
Washing instructions: dry clean.



QUALITÀ ARTIGIANALE ITALIANA



POURQUOI_{me}

www.pourquoime.com